

**77887 Sasbachwalden
Gaishöllpark 8/9**

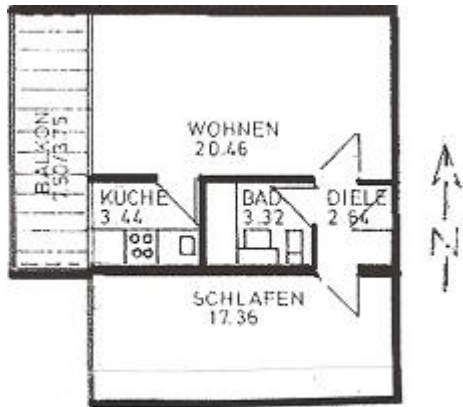
**2-Zi-Appartement
Bj. 1973**

50,97 m² Wfl.

4. Etage

Fahrstuhl

PKW-Stellplatz



Wohnflächen in m²

Wohnen	20,46
Schlafen	17,36
Küche	3,44
Bad/WC	3,32
Diele	2,64
Balkon 7,5 m ² : 2	3,75

Die Zimmer haben große Fenster zum Südwestbalkon, und auch sehr viele Stellmöglichkeiten für Schränke von Wand zu Wand.
Die Wohnung hat auch keine Dachschräge.



Sasbachwalden ist ein beliebter und gepflegter kleiner Kurort im nördlichen Schwarzwald in Nähe Baden-Baden und Offenburg.
Der Ort hat eine gute Anbindung zur A 5 und Busverbindung nach Achern (ca. 5 km) zum nächsten Bahnhof der Rheintalstrecke .
Der nächste Flughafen ist Baden-Airpark, ca. 23 km entfernt.

Die Wohnung ist momentan noch vermietet zu einer mtl. Kaltmiete von € 350,--.
Die Haus-Nebenkosten betragen für den Besitzer derzeit € 118,06 pro Monat.

Das Appartement Nr. 38 wird angeboten zu

€62.000,--

